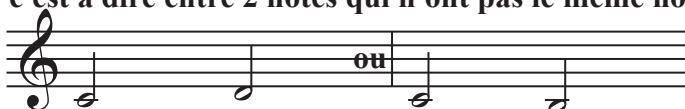


Gammes, intervalles et degrés part 2

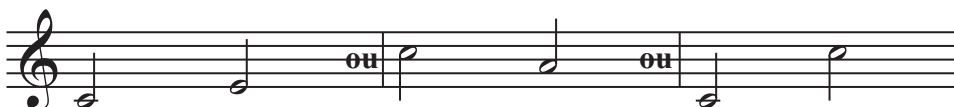
Un **intervalle** c'est la graduation harmonique ou mélodique qui existe entre deux notes extrêmes.

- Il est l'outil de graduation harmonique qui permet de mesurer la distance entre une note grave et une note aiguë ou le contraire. Il est comme une mesure telle que le kilo pour mesurer le poids ou le mètre pour mesurer la distance. L'intervalle est une mesure pour évaluer la hauteur entre deux notes (du grave à l'aigu ou de l'aigu au grave).

Un **intervalle conjoint** est un intervalle situé entre deux notes voisines à l'échelle diatonique, c'est à dire entre 2 notes qui n'ont pas le même nom;



Un **intervalle disjoint** est un intervalle situé entre deux notes séparées par une ou plusieurs autres notes.



Un **intervalle mélodique** est un intervalle où les deux notes extrêmes (grave et aigu) sont jouées successivement (l'une après l'autre).



Un **intervalle harmonique** est un intervalle où les notes extrêmes sont jouées simultanément (en même temps).



Les intervalles mélodiques portent des noms précis qui nous permettent d'évaluer et de distinguer les notes les unes par rapport aux autres.

Noms des Intervalles

Seconde 1 ton	Tierce majeure 2 tons	Tierce mineure 1 ton 1/2	Quarte juste 2 tons 1/2
Quinte juste 3 tons 1/2	Sixte 4 tons 1/2	Septième 5 tons 1/2	Octave 6 tons

Exercice:

Apprendre à chanter et à reconnaître les intervalles suivants :

Ce travail pourra s'effectuer dans un premier temps, avec l'aide d'un instrument et aussi avec l'aide de comptines d'enfances pour reconnaître l'intervalle.

La seconde mineure = 1/2 ton:

La seconde = 1 ton:

La tierce majeure = 2 tons:

La tierce mineure = 1 ton 1/2:

La quarte juste = 2 tons 1/2:

La quinte juste = 3 tons 1/2: