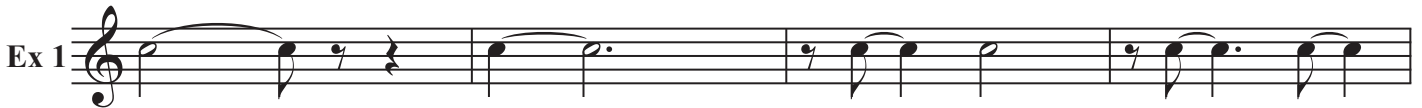


Les liaisons

- **La liaison** est un signe qui unit deux notes du même son et souvent du même nom, quelque soit leur durée. Elle indique l'adjonction de la valeur rythmique de la seconde note à la valeur rythmique de la première note. On dit alors que les deux notes sont liées.



Dans l'exemple 1

La 1ere mesure: exprime une durée égale à une blanche et une croche

La 2eme mesure exprime une durée égale à une noire et une blanche pointée

La 3eme mesure exprime une durée égale à une croche et une noire puis on rejoue une blanche

La 4 eme mesure exprime une durée égale à une croche et une noire pointée puis on rejoue une durée égale à une croche et une noire.

- On peut également lier les unes aux autres plus de deux notes consecutives. La liaison est indispensable pour obtenir certaine durée que l'on ne pourrait pas écrire avec certaines notes.



- Elle est aussi très utile pour faire apparaître certains rythmes ou pulsations que l'on veut indiquer ou pour faire apparaître à un endroit où se trouve le temps de façon visuelle, sans pour autant interrompre la durée du son à exprimer.
- La liaison est très utile lorsque l'on veut faire chevaucher la durée du son d'une mesure à l'autre sans altérer l'écriture mathématique du rythme d'une mesure de façon à respecter sa métrique.



- La liaison sert également à indiquer au musicien qu'il doit lier deux sons différents (2 notes différentes) de façon à ce que l'auditeur n'entende pas l'attaque de la nouvelle note qu'il doit jouer à un moment rythmique bien précis.

