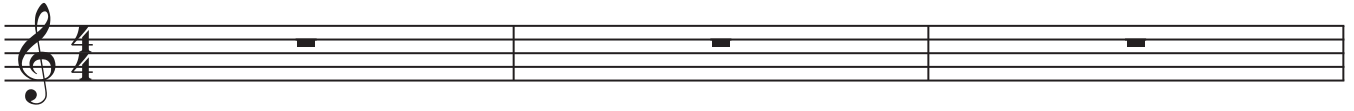


La métrique et le chiffrage de la mesure

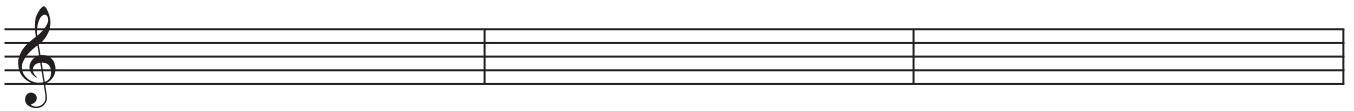


Le chiffrage de la mesure, ou aussi la métrique, se place au début de la portée.

Il est composé de deux chiffres verticaux.

Il ne sera pas nécessaire de le remettre au début de toutes les portées sauf s'il s'agit d'un changement de mesure, en principe il est placé derrière une double barre.

le chiffre du haut: indique le nombre d'unités de temps dans la mesure



le chiffre du bas : donne l'unité de temps de référence

La règle incontournable à connaître:

2 =	la blanche
4 =	la noire
8 =	la croche
16 =	la double croche

Conseils : *Pour comprendre l'indication donnée par le chiffrage de la mesure, il faut regarder en premier le chiffre du bas. Car il donne la référence rythmique sur laquelle nous nous référons. Cette référence est la pulsation sur laquelle nous nous appuyons, c'est l'unité de temps dans la mesure. Pour se souvenir des chiffres du bas, on prends la ronde en référence (1 ronde = 2 blanches, 1 ronde = 4 noires, 1 ronde = 8 croches, 1 ronde = 16 double-croches).*

Une fois que nous connaissons la nature de la pulsation, il nous reste à regarder le chiffre du haut qui nous donne le nombre de ces unités de temps qu'il faudra respecter dans la mesure.

Maintenant nous pouvons connaître la nature de la mesure

3
4

le chiffre du haut nous indique
qu'il faudra toujours avoir
la valeur de 3 noires
pour faire une mesure



le chiffre du bas nous
indique que l'unité de
temps dans le mesure
c'est la noire

On regarde en premier
le chiffre du bas !