

Les tonalités et les modes Part 2

Mode Mixolydien : G^7

la tierce est majeure
la septième est mineure



Mode Eolien : $A^{-7}(b13)$

la tierce est mineure
la septième est mineure
la 13^{ème} est bémol



Mode Locrien : B

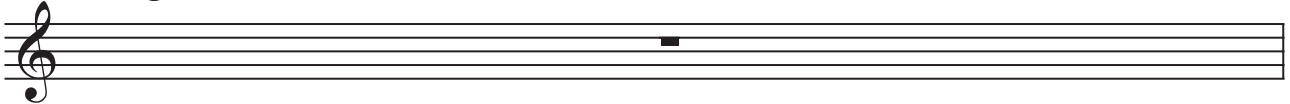
C'est un accord demi-diminué

la tierce est mineure
la quinte est bémol
la septième est mineure
la 13^{ème} est bémol

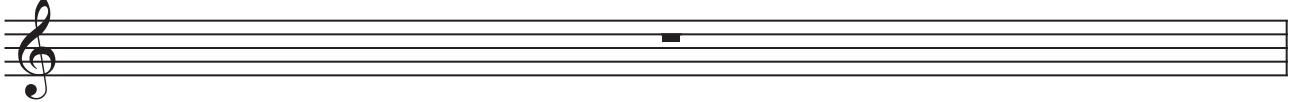


EXERCICES

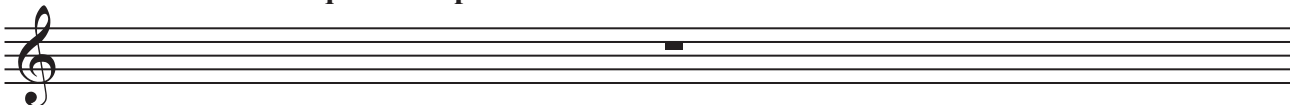
Ecrire la gamme de : F^7



Ecrire l'accord et donner son mode : $A^b \text{maj}7 (\#11)$



Ecrire le mode ionien qui correspond à l'accord : $G^\# -7 (b9)$



Ecrire en chiffrage d'accord la cadence parfaite de Re majeur :

