

# La mesure

La mesure est la division rythmique d'un morceau en parties égales.

Cette division est indiquée au moyen de barres qui traversent perpendiculairement la portée et que l'on nomme **Barres de mesures**.

L'ensemble des valeurs, notes ou silences, qui se trouvent comprises entre deux barres de mesure, forme **une mesure**.

*Exemple*



La mesure donne une appréciation du temps, elle a pour fonction de suivre les indications rythmiques laissées par le chiffre placé au début de la portée.

La fin d'un morceau de musique s'indique toujours par une **double barre de mesure**.

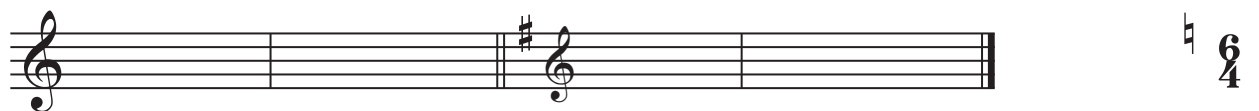
*double barre de mesure finale*



La double barre se place aussi pour séparer deux parties d'un morceau.



ou avant un changement d'armure à la clé :



Ou enfin, avant un changement de mesure:

