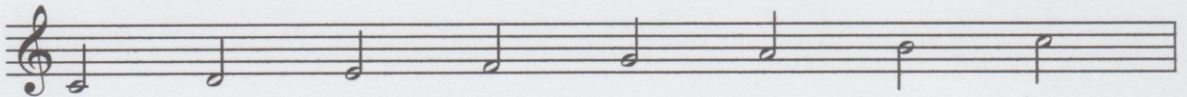


Gammes, intervalles et degrés Part 1

Une **gamme** est un ensemble de notes avec des hauteurs (ou fréquences) différentes.

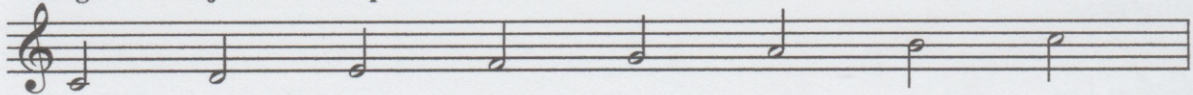
On parle aussi de mode (majeur, mineur ...). Il définit une famille de notes.





DO RE MI FA SOL LA SI et DO

L'unité de graduation qui permet de mesurer l'écart harmonique qui existe entre les notes s'appelle : le ton et le demi ton. C'est l'unité de mesure harmonique que nous utilisons en occident

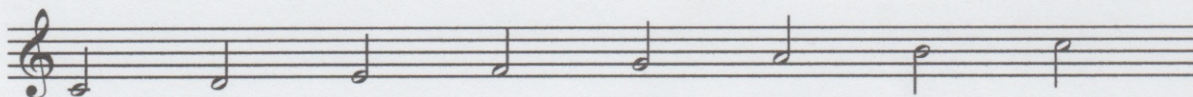
La gamme majeure est composée de 5 tons et de 2 demis-tons.



DO RE MI FA SOL LA SI DO
 1 ton 1 ton 1/2 ton 1 ton 1 ton 1 ton 1/2 ton

notation : le ton se note: 
 le demi ton se note: 

Dans une gamme, chaque note a une responsabilité, sa fonction et son ordre d'importance. On appelle cela : les degrés de la gamme.



Noms des notes	:	DO	RE	MI	FA	SOL	LA	SI	DO
Tons et demi tons	:		1 ton	1 ton	1/2 ton	1 ton	1 ton	1 ton	1/2 ton
Degrés	:	I	II	III	IV	V	VI	VII	VIII
Nom des degrés	:	Tonique	Seconde ou sus-tonique	Tierce ou mediante	Quarte ou sous-dominante	Quinte ou dominante	Sixte ou sus-dominante	Septieme ou sensible ou sous tonique	Octave

Dans une gamme majeure les deux demis-tons sont toujours placés entre :

le IIIème et le IVème degré de la gamme
 et aussi entre : le VIIème et le VIIIème degré de la gamme